

Le Portrait

EN LUMIÈRE PRÉSENTE



La table des matières

- ▶ Un sujet/modèle dans un environnement
- ▶ La lumière présente
- ▶ Le matériel de prise de vue
- ▶ Le déroulement de la séance

Un sujet/modèle dans un environnement

- ▶ Un sujet/modèle **habillé(e)**

Eviter les marques/pubs visibles (sauf pour un contrat commercial !)

Utiliser des accessoires : (bijoux, chapeau, foulard, lunettes, parapluie, guitare, couronne de fleurs...)

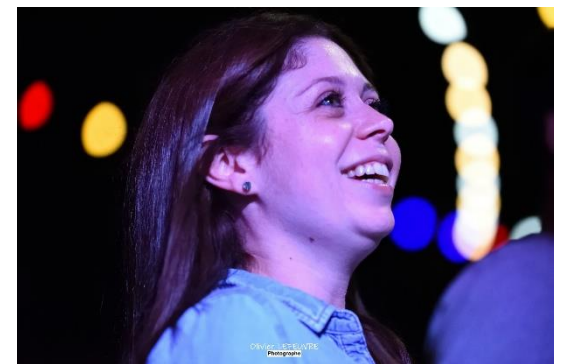
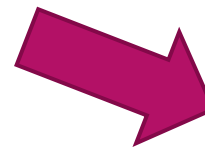
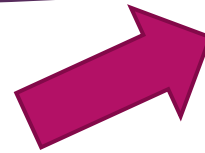
- ▶ Un sujet/modèle **maquillé(e)/coiffé(e)**

Cela dépend du sujet/modèle, mais est indispensable pour la mariée

- ▶ L'environnement préféré du sujet/modèle !

La lumière présente

- ▶ En contre-jour pour avoir des cheveux « en flamme »
- ▶ En été, profiter du soleil couchant
En juillet, entre 19h00 et 19h30 (UTC+2)
- ▶ Valoriser la lumière présente en augmentant les iso, puis réduire le bruit numérique lors de la retouche photo



Le matériel de prise de vue

- ▶ Avoir un **objectif lumineux** qui est ouvert le plus proche possible de F/1.0
 - ▶ Permet d'avoir un beau **bokeh**
 - ▶ Permet de limiter les flous de bouger
 - La focale fixe **85 mm** (F/1.4 Sigma – F/1.8 Tamron) est souvent plébiscitée
- ▶ Avoir un **boitier capable de monter en ISO** (> 6400 et plus) en cas de manque de lumière
 - F/2.8 → 6400 ISO
 - F/2.0 → 3200 ISO
 - F/1.4 → 1600 ISO
- ▶ Mettre le boitier en mode semi automatique **priorité ouverture (A ou Av)**
- ▶ Faire la **Mise Au Point** (MAP) sur l'œil le plus proche

Le déroulement de la séance

- ▶ Prendre le temps de **mettre en confiance** le sujet/modèle
- ▶ **Expliquer** au sujet / **écouter** le modèle
- ▶ **Commencer** à photographier de **loin** le sujet/modèle, puis se rapprocher dans le domaine du possible, et toujours graduellement

